

Název stavby:

Stavební úpravy střech na 2 objektech Technické správy města Louny

Místo stavby: Poděbradova 2384, 440 01 Louny

C Situační výkresy

Stupeň: Dokumentace pro povolení stavby a výběr dodavatele

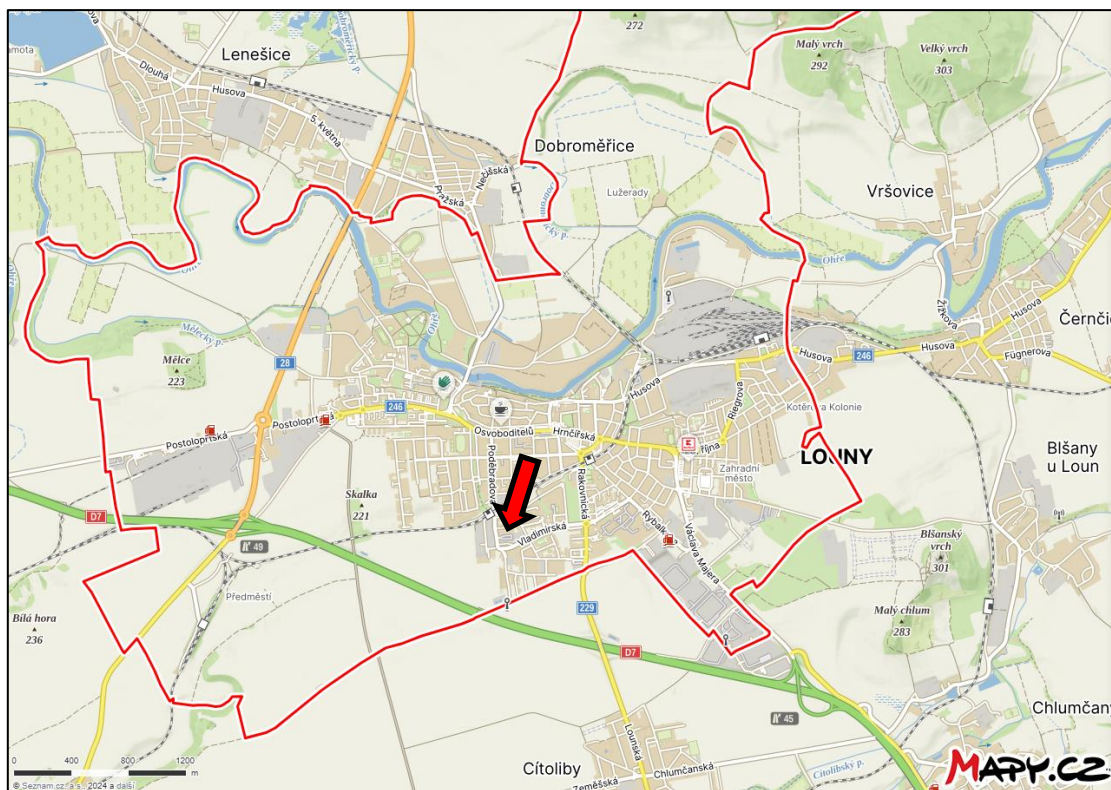
Stavebník: Město Louny, Mírové náměstí 35, 440 01 Louny

Vypracoval: Ing. Zdeněk Havlina

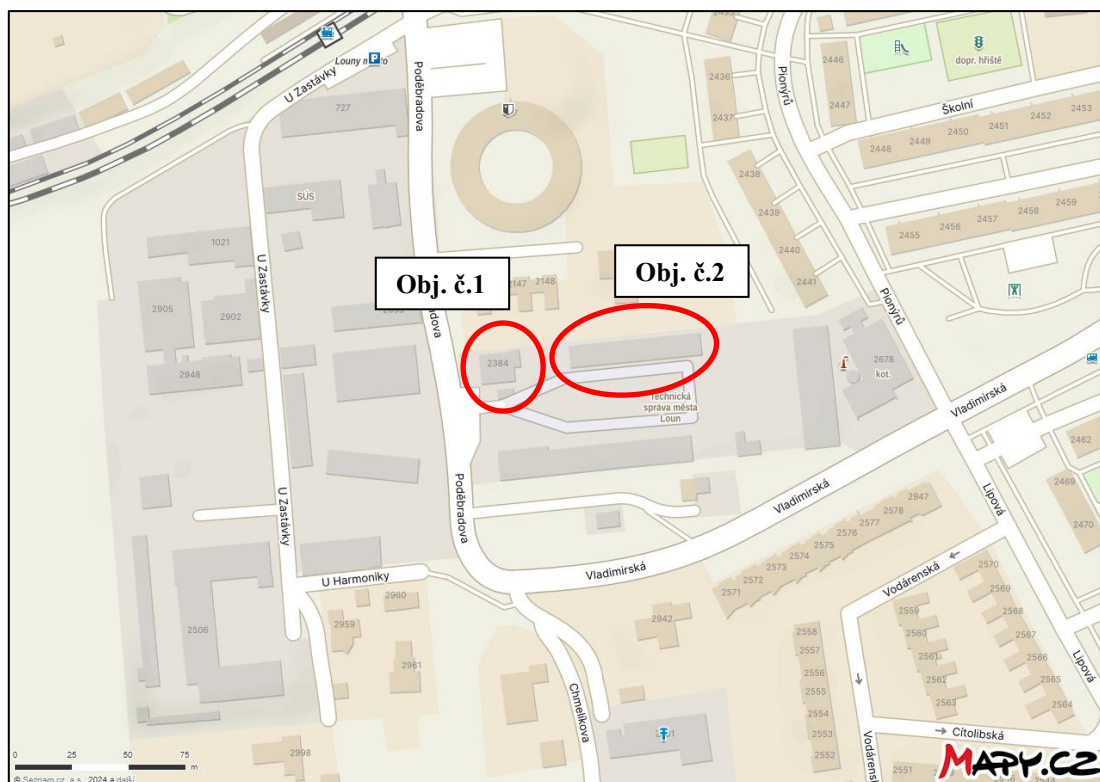
Datum: 12/2024

| | |
|------------------------------|----------------|
| Otisk autorizačního razítka: | Podpis: |
| | Číslo výtisku: |

C.1 Situační výkres širších vztahů

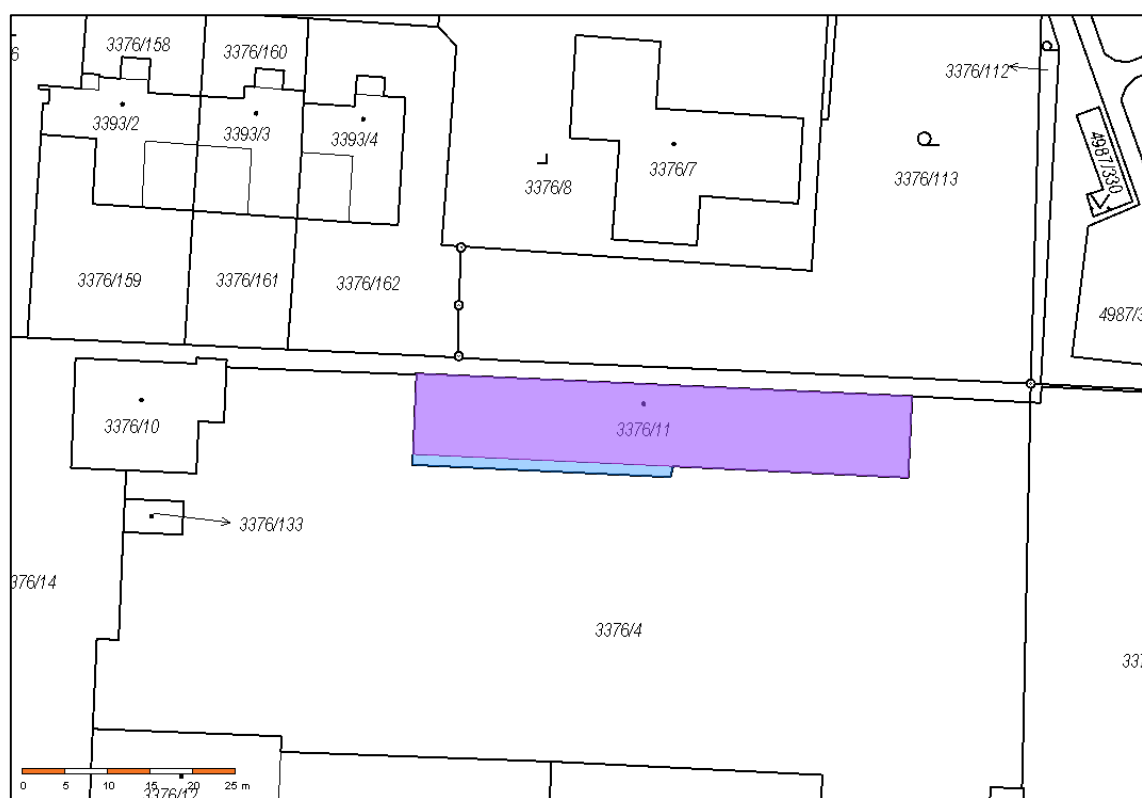
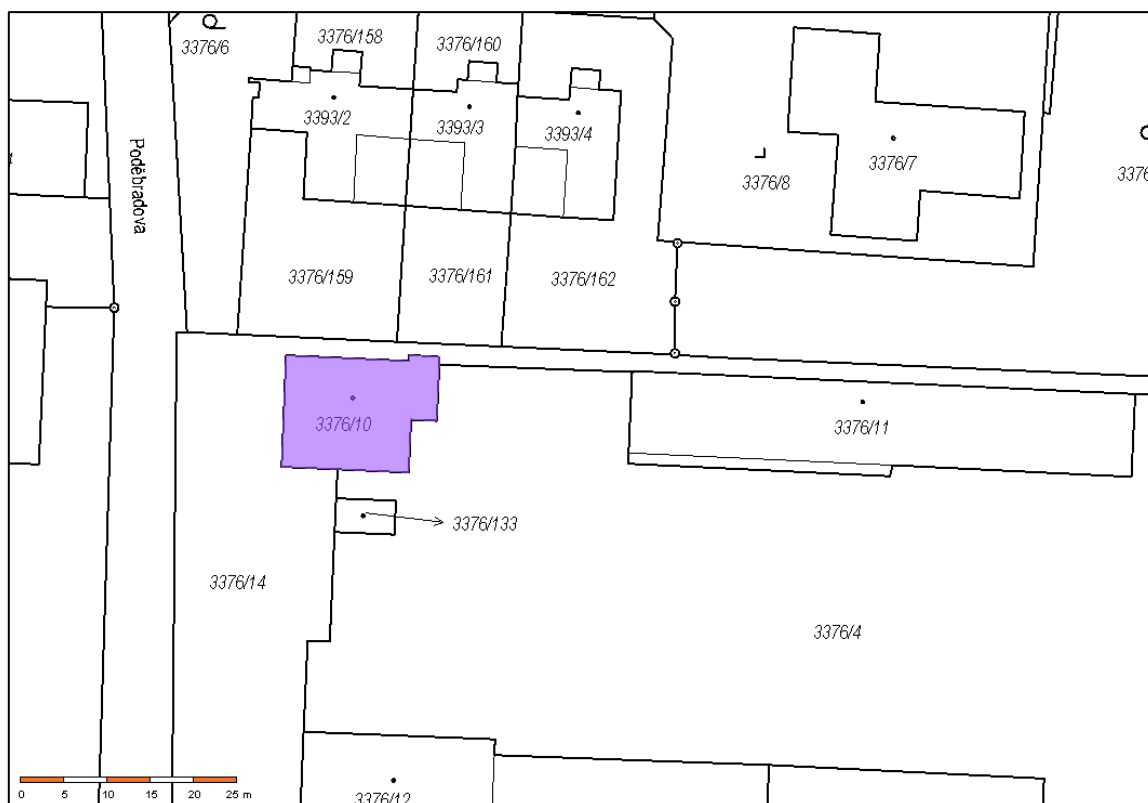


Obr. 1 – obecná mapa - obec a okolí

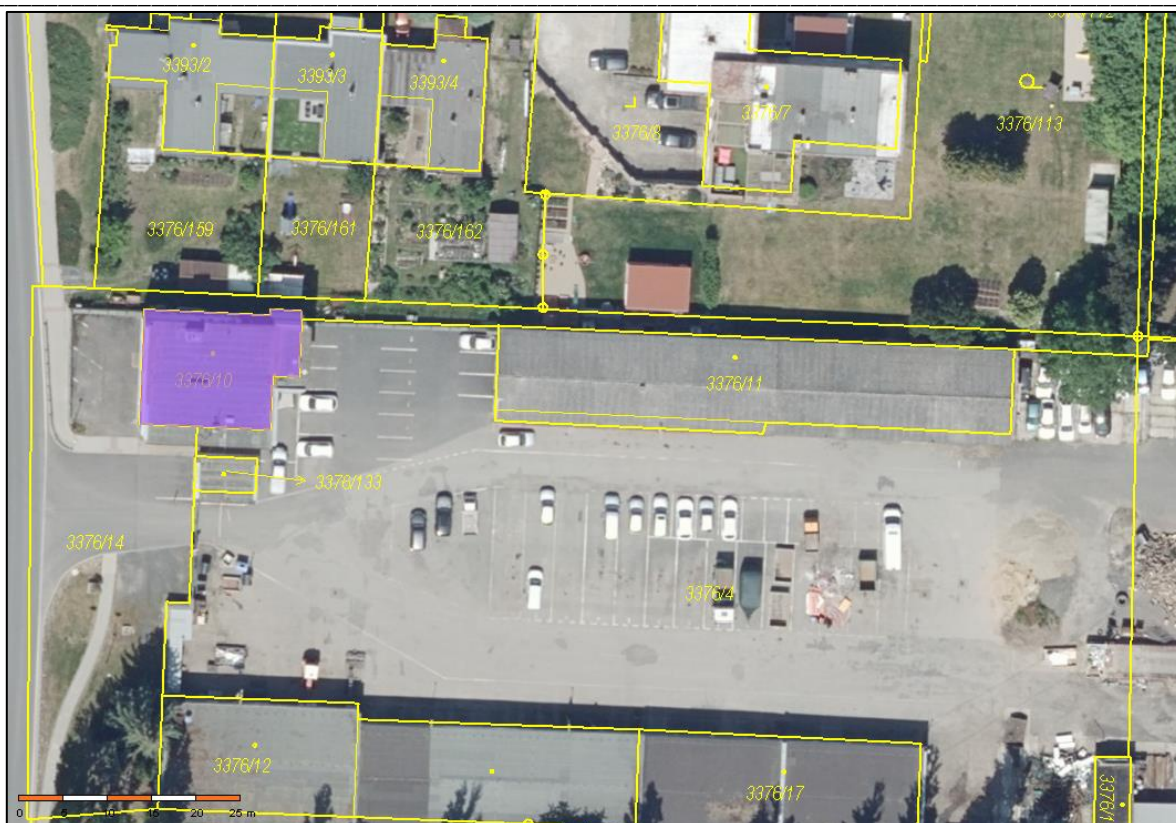


Obr. 2 – obecná mapa – dotčené objekty a okolí

C.2 Katastrální situační výkres



Obr.3,4 – 2x snímek z katastrální mapy s dotčenými objekty č.1 a 2



Obr.5,6 – snímek z katastrální mapy na podkladu ortofoto s dotčenými objekty



Je samostatnou přílohou dokumentace.

Žiadne speciálne výkresy nebyly vypracovány.

Nezpracováno, bezpředmětné.